

Betalbare Boliger

AlmenBolig+

ONV Arkitekter

August 2019

Hvordan designer vi et trygt hjem, som små og store familier, unge, ældre, singler og par har mulighed for at indrette individuelt?

Hvordan skaber vi rammerne for et godt liv og et stærkt fællesskab?

Vores udviklingsarbejde med byggesystemet i AlmenBolig+ har givet os mange erfaringer med det præfabrikerede boligbyggeri. Vi har diskuteret og testet koncepter, vurderet bokvaliteter og økonomi, studeret materialer og tekniske løsninger – alt sammen for at optimere kvaliteten.

Vores erfaring med både de mange tidligere og igangværende mere end 1300 AlmenBolig+ enheder har givet os nyttige erfaringer, og har været med til at belyse vigtigheden af den stedstilpassede og identitetsskabende bebyggelse.

Vi ønsker at beboerne skal være stolte af deres bolig og nabolag, og vil gerne bidrage til denne kollektive bevidsthed af "at bo et ganske særligt sted".



Identitet

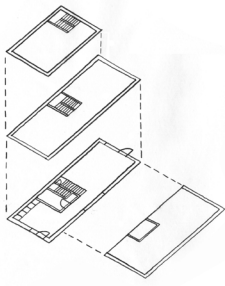
Vi hæfter os ved vigtigheden af at de kommende beboere i AlmenBolig+ ønsker at tage aktiv del i udformningen og vedligeholdelsen af deres bolig. Vi tror også, at grundlaget for et levende og attraktivt lokalsamfund ligger i en fælles forståelse og respekt for de fysiske omgivelser.

Det er her basisbyggemodulets fleksibilitet og funktionalitet virkelig kommer til sin ret. Modulerne kan med den rigtige arkitektoniske bearbejdning placeres hvor som helst og på samme tid fremstå som noget ganske unikt. Ved at variere materialevalg, bolig- og bygningstypologier, infrastruktur og uderum kan vi forme en særlig identitet omkring den enkelte bebyggelse.

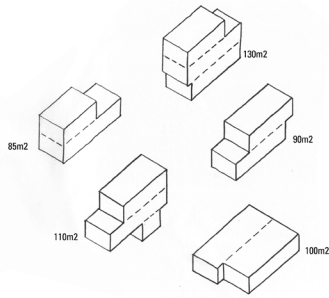
Beboernes mulighed for at indrette og ombygge deres egen bolig inde og ude bidrager ligeledes til en positiv variation og stemning i en bebyggelse. Med varierende boligstørrelser og indretningsmuligheder sikrer vi at alle persongrupper kan finde sig til rette.

Balders Have 34 boliger
Præmieret af Ishøj kommune

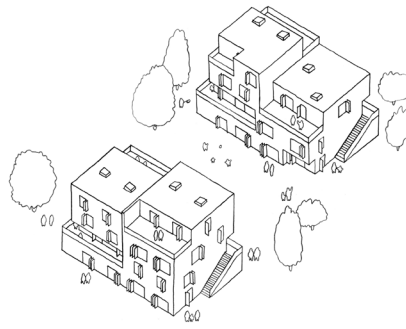




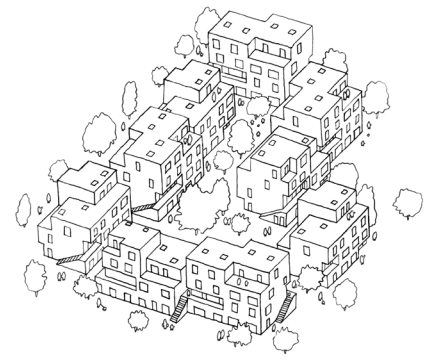
Basisplan



Forskellige boligtyper 1-6 etager



Punkthuse



Klyngehuse

Fleksibilitet

Som byggeklodser kan flere moduler sammensættes både i plan og højde. Dette skaber et væld af muligheder for udformningen af den enkelte bolig. Boligerne kan variere i størrelse fra 60 – 130 m² fordelt på 1-3 etager.

Basisbyggemodul sikrer en fri og fleksibel udformning af hver enkelt bebyggelse. Modulerne kan sammenstilles som klassiske rækkehuse eller som fritstående punkthuse i op til 6 etager. Der er også mulighed for at blande forskellige typologier og skabe anderledes strukturer med nye, spændende mellem- og uderum. Alle typologier designes med varierende, oplevelsesrige facader.

Bebyggelserne kan indpasses i den tætte by, hvor bebyggelsesprocenten er høj og hvor grunde bør udnyttes optimalt. De kan også placeres i et klassisk rækkehuskvarter eller på kanten mellem land og by.

Fleksibiliteten er også indeholdt i materialevalget, som spænder fra metalfacader til ophængt tegl og mange flere. Facadebeklædningen kan monteres på stedet, så den kan tilpasses den enkelte bygningstypologi. På den måde kan facadesamlinger undgås, der hvor basisbyggemodulerne mødes og sikrer et smukt, homogent udtryk.



Principsnit rækkehus



Signalgården
Amager

Konstruktion og Bæredygtighed

Basisbyggesystemet består af rumstore moduler med bærende trækonstruktioner – basisbyggemodulerne – som fremstilles på fabrik. Basisbyggemodulerne leveres til byggepladsen som næsten færdige boliger og monteres direkte oven på eller ved siden af hinanden.

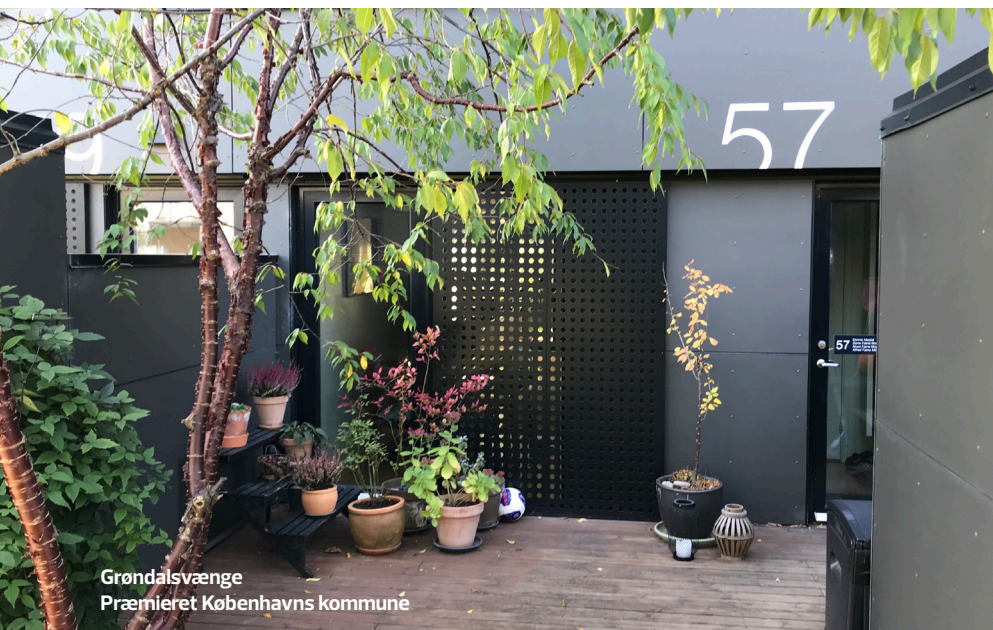
Denne produktionsform har fordele. For det første er byggetiden meget kort; byggeprocessen forløber ubesværet under tag, sikret mod fejl og uforudsete forsinkelser på grund af vejrforhold og lignende. For det andet er der store miljømæssige gevinster forbundet med denne form for byggeproces; materialespild minimeres og arbejdsmiljøet forbedres. Sidst, men ikke mindst, har bygherre og rådgivere med denne produktionsform mulighed for at kvalitetssikre en komplet "prototype" af modulet før produktionen sættes i gang.

ONV arkitekter har været en del af AlmenBolig+ konceptet med KAB, 3B og Domea siden dets opstart.

ONV har været arkitekter på næsten 1300 boliger i AlmenBolig+ konceptet, Rammeaftale 4 sammen med Jaja Architects og oftest med Scandibyg som entreprenør.

Kontakt

Søren Rasmussen, **ONV** arkitekter
Tlf: 20101531
Mail: ras@onv.dk
Se mere på www.onv.dk



Grøndalsvænge
Præmieret Københavns kommune



Betalbare Boliger ONV arkitekter

Boligforslag rækkehuse
Grøntorvet København